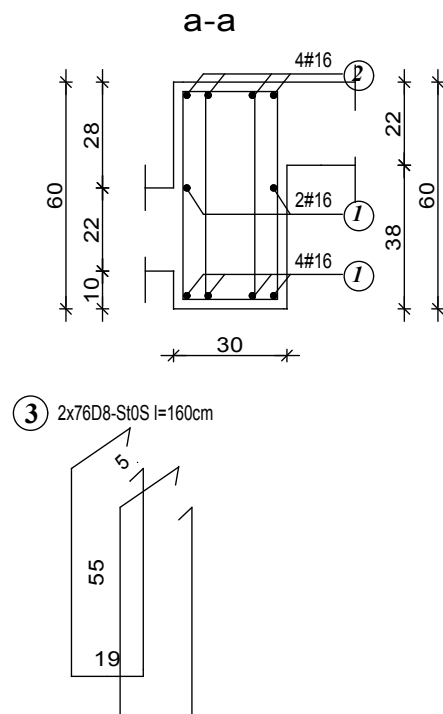
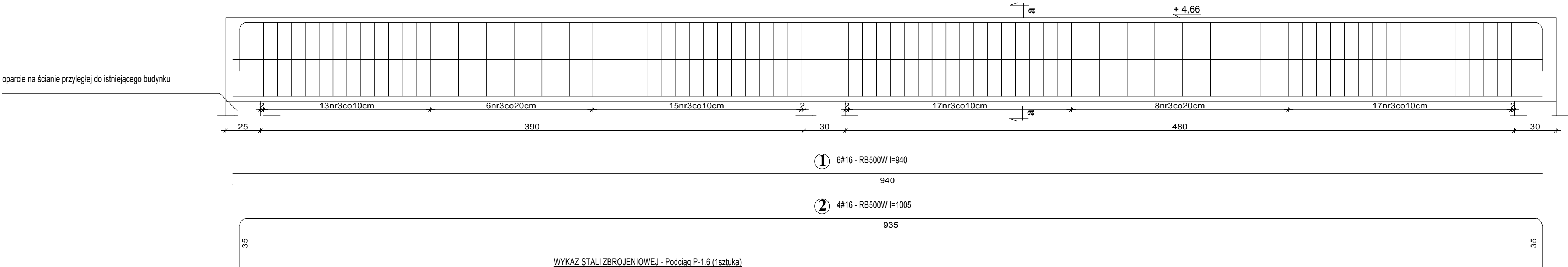


Podciąg P-1.6 (1 sztuka)




MATERIAŁ:	
BETON	STAL
C25/30	konstrukcyjna - AIIIIN- RB500W strzemiona/ stal montażowa - A0 S10S-b

WYKAZ STALI ZBROJENIOWEJ - Podciąg P-1.6 (1sztuka)

ELEMENT	NR.	DŁ.	ILOŚĆ W 1 ELEM.	ILOŚĆ ELEMENT	ILOŚĆ OGÓŁEM	DŁUGOŚĆ OGÓŁEM				
						A0-S10S-b	AIIIIN-RB500W			
-	-	m	szt.	szt.	szt.	D8	#12	#16	#20	
Podciąg P-1.6 (1 sztuka)	1	9,40	6	1	6			56,40		
	2	10,05	4	1	4			40,20		
	3	1,60	152	1	152	243,20				
	DŁUGOŚĆ RAZEM:					243,20	-	96,60	-	
	MASA 1 mb:					0,329	0,888	1,580	2,470	
	MASA RAZEM:					80,01	-	152,63	-	
	SUMA:					232,64 kg				

UWAGA:
Projekt wykonawczy, stanowi uzupełnienie i uszczegółowienie Projektu Budowlanego i należy go rozpatrywać łącznie z projektem architektoniczno – budowlanym oraz projektami branżowymi.

 Pracownia Architektoniczna DANUTA GRZEGORZEK	<u>TYTUŁ RYSUNKU:</u> PODCIĄG P-1.6			
	<u>TEMAT:</u> BUDOWA HALLI SPORTOWEJ WRAZ Z ZAPLECZEM I ŁĄCZNIKIEM PRZY SZKOLE PODSTAWOWEJ NR 5 I GIMNAZJUM NR 3 W WIELUNIU			
	<u>LOKALIZACJA:</u> Nr ewid. dz. 1/6, obręb 3 m. Wieluń, 98-300 Wieluń			
	<u>INWESTOR:</u> Szkoła Podstawowa nr 5 z Oddziałami Integracyjnymi im. Powstańców Śląskich z siedzibą w Wieluniu przy ul. Traugutta 38			
<u>Projektant:</u> mgr inż. bud. Piotr Parkitny upr. nr 543/85/91		<u>STADIUM:</u> PROJEKT BUDOWLANY		
<u>Sprawdził:</u> mgr inż. bud. Paweł Kasprzyczak upr. nr LOD/1982/POOK/12		<u>SKALA:</u> 1:20	<u>DATA:</u> 11:2016	<u>BRANŻA / NR RYS.</u> K/23
		Projekt chroniony jest prawem autorskim zgodnie z Ustawą o prawie autorskim i prawach pokrewnych z dnia 04.02.1994 r (Dziennik Ustaw Nr 24 poz.83 z dnia 23.02.1994). Zmiany w projekcie naruszają prawa autorskie twórców i nie mogą zostać dokonane bez ich wiedzy i zgody na ich wprowadzenie do projektu.		